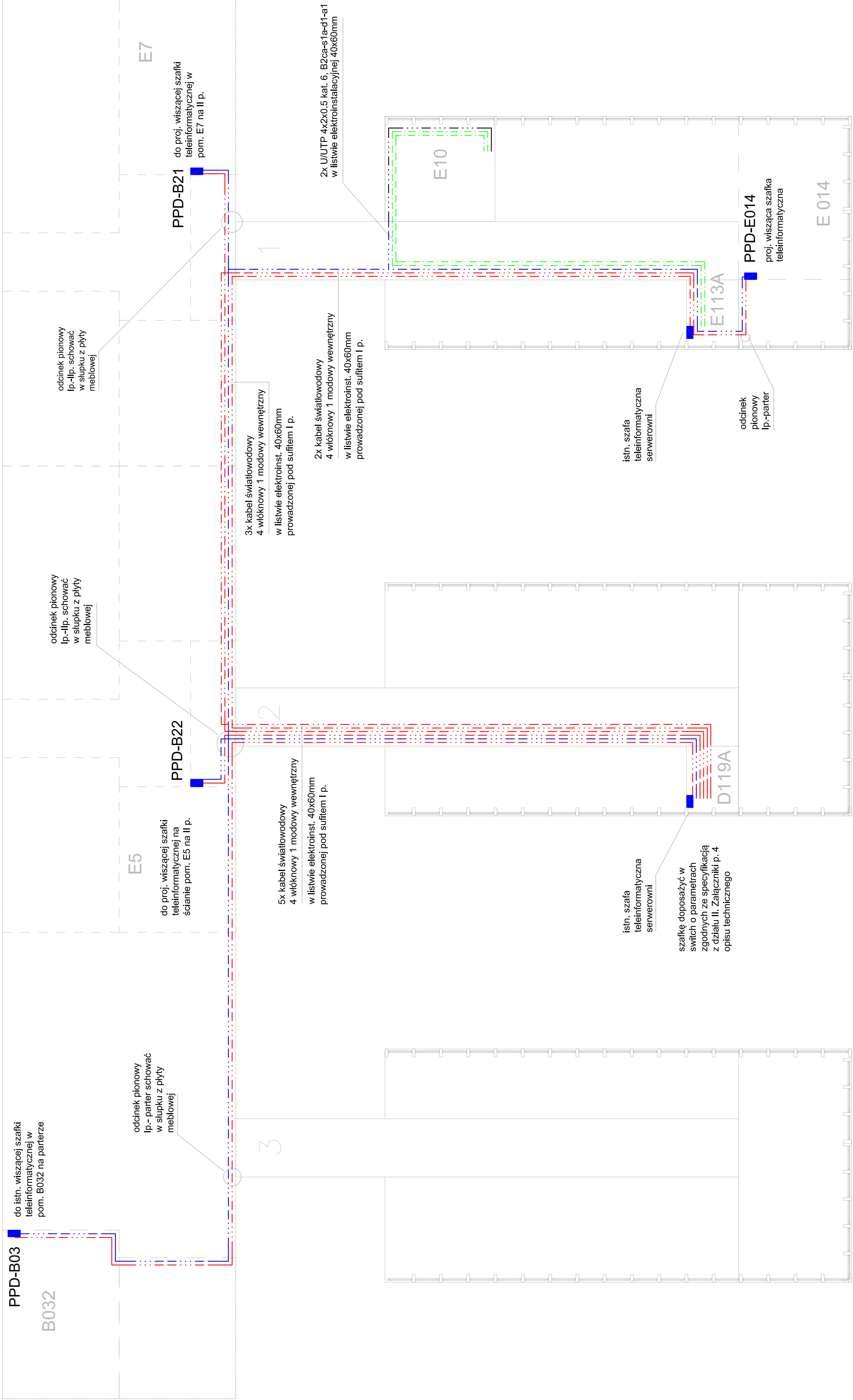


bud. B



bud. C

bud. D

bud. E

- ściany działowe na I piętrze
- ściany działowe na parterze
- ściany działowe na II piętrze

- kabel światłowodowy 4-włóknowy 1-modowy wewnętrzny, włókna G657A 9/125 μm , klasa reakcji na ogień B2ca-s'1a-d'1-a1; do terminacji kabli w szafach stosować pigułki 1-modowe SM LC/UPC 9/125 μm G.657A1 Duplex dk. 1m skrętka U/UTP 4x2x0.5 AWG-24, kat. 6, 250MHz, LSOH, klasa reakcji na ogień B2ca-s'1a-d'1-a1
- listwa elektroinst. 40x60mm
- korytka kablowe 50mm perforowane nad sufitem podwieszonym

NAZWA INWESTYCJI		DOKUMENTACJA PROJEKTOWA DOTYCZĄCA PRZEBUDOWY POMIESZCZEŃ W BUDYNKU WYDZIAŁU ELEKTRYCZNEGO, MIEJSCOWOŚĆ: CZĘSTOCHOWA, ARMII KRAJOWEJ 17, INWESTOR: POLITECHNIKA CZĘSTOCHOWSKA UL. GEN. J. H. DĄBROWSKIEGO 89, 42-201 CZĘSTOCHOWA						
ARCHITEKTONIKA		ARCHITEKTONIKA Witold Rudecki ul. ORKANA 84/4, 42-200 CZĘSTOCHOWA 0 34 361 44 51 / +48 604 086 350 email: witold.rudecki@architektonika.eu						
PROJEKTANT:	mgr inż. Tomasz Cieplak +48 503 745 407	NR UPŁ.	PODPIS	FAZA	BRANŻA	DATA	11.2021	
SPRAWDZAJĄCY:	mgr inż. Elżbieta Perzyńska	332/KL/74		PROJEKT TECHNICZNY	ELEKTRYCZNA			
Plan głównych linii strukturalnych.							SKALA:	1: 200
								E – 7